

Όνομα Μαθ.:

Υπογραφή γον./κηδεμ.

Τμήμα:.....

Ημερομηνία:

Μιχάλης Χ΄΄ Μάρκου, Β.Δ., Ειρήνη Πολεμίτου

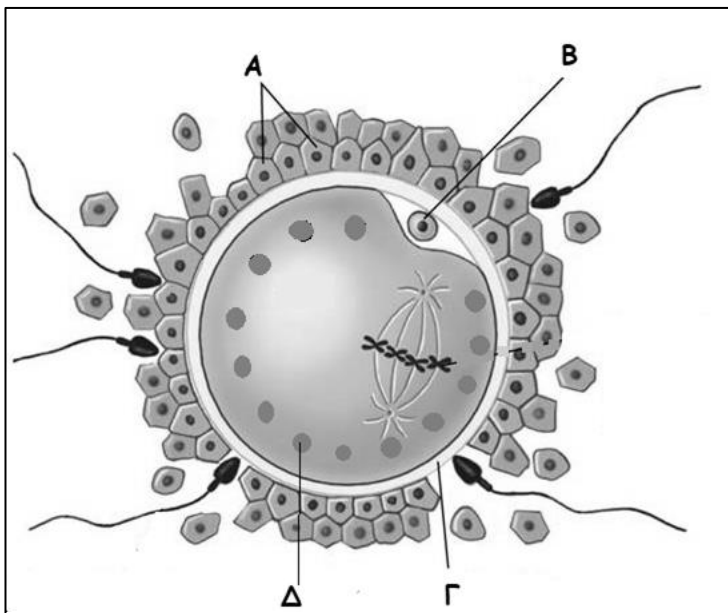
ΒΑΘΜΟΣ: /60 = /20

ΝΑ ΑΠΑΝΤΗΣΕΤΕ ΣΕ ΟΛΕΣ ΤΙΣ ΕΡΩΤΗΣΕΙΣ

ΚΑΛΗ ΕΠΙΤΥΧΙΑ

Ερώτηση 1

A) Στην εικόνα φαίνεται το ωκύτταρο Β΄ τάξης.



(i) Να ονομάσετε τα Α-Δ. (4)

A: B:

Γ: Δ:

(ii) Να περιγράψετε το ρόλο που έχουν οι δομές Δ. (4)

.....

.....

.....

.....

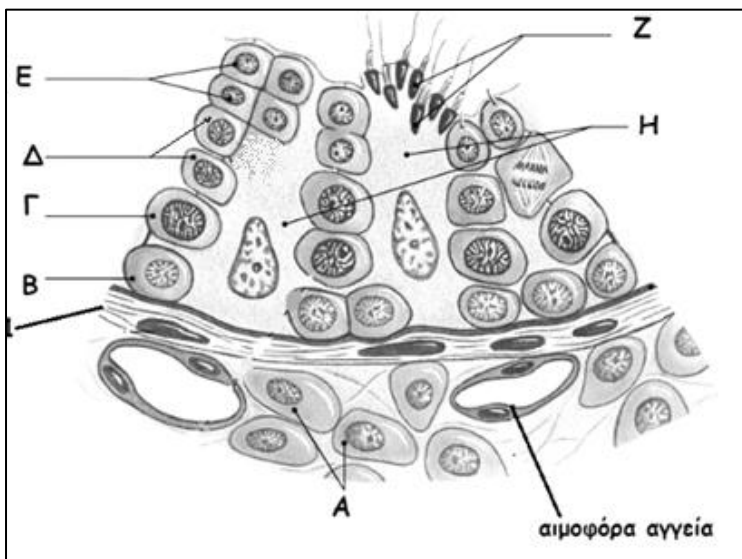
.....

.....

.....

B) Το σχήμα δείχνει μικρό τμήμα όρχεος. Να το παρατηρήσετε προσεκτικά και να απαντήσετε στις ερωτήσεις που ακολουθούν.

i) Να ονομάσετε τα κύτταρα Α-Η καθώς και τη Δομή 1. (8)



- A:
- B:
- Γ:
- Δ:
- Ε:
- Ζ:
- Η:
- Δομή 1:

ii) Να γράψετε ένα ρόλο των κυττάρων Α και Η (2)

Κύτταρο	Λειτουργία
A	
H	

Γ) Να γράψετε δύο διαφορές σε ότι αφορά στις διαδικασίες της σπερματογένεσης και ωογένεσης. (4)

.....

.....

.....

.....

Δ) Να εξηγήσετε πώς σχετίζεται η διαφορά στο μέγεθος και στο σχήμα του σπερματοζωαρίου και ωοκυττάρου Β' με τις συγκεκριμένες λειτουργίες που εκτελούν κατά την αναπαραγωγή. (4)

.....

.....

.....

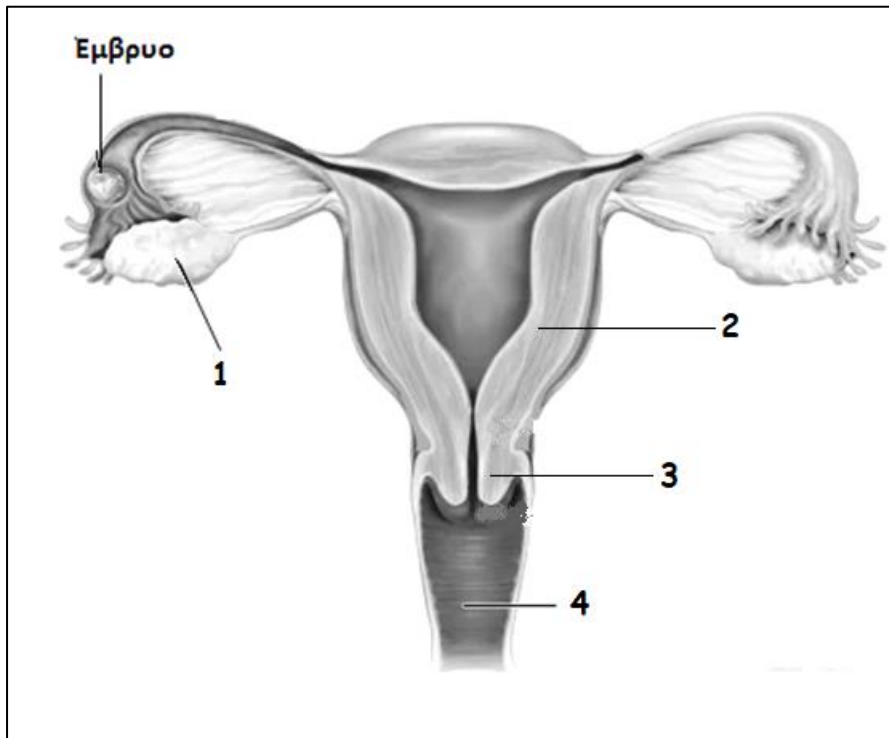
.....

.....

.....

.....

Β) Στο σχήμα φαίνεται η παθολογική κατάσταση της έκτοπης κύησης, δηλαδή της ανάπτυξης του εμβρύου εκτός της μήτρας.



i) Να ονομάσετε τα όργανα 1-4. (4)

1: 3:

2: 4:

ii) Να ονομάσετε τη δομή που είναι υπεύθυνη να μετακινεί το ζυγωτό προς τη μήτρα. (2)

.....

iii) Να γράψετε ένα λόγο για τον οποίο η συγκεκριμένη εγκυμοσύνη είναι καταδικασμένη να τερματιστεί. (2)

.....

.....

.....

.....

.....

.....

.....

Γ) Να αναφέρετε το τμήμα του γεννητικού συστήματος στο οποίο συναντούμε τους βαρθολίνιους αδένες και να περιγράψετε το ρόλο τους. (2)

.....

.....

.....

.....

Ερώτηση 4

Οι γοναδοτρόπες ορμόνες υπάρχουν και στον άνδρα και στη γυναίκα. Στην γυναίκα η συγκέντρωση των γοναδοτρόπων ορμονών μεταβάλλεται ανάλογα με το στάδιο του καταμήνιου κύκλου ενώ στον άνδρα παραμένει σε σταθερά επίπεδα.

A) Να ονομάσετε και να περιγράψετε τον μηχανισμό με τον οποίο η συγκέντρωση της ωοθυλακιοτρόπου ορμόνης στον άνδρα παραμένει σταθερή. (5)

.....

.....

.....

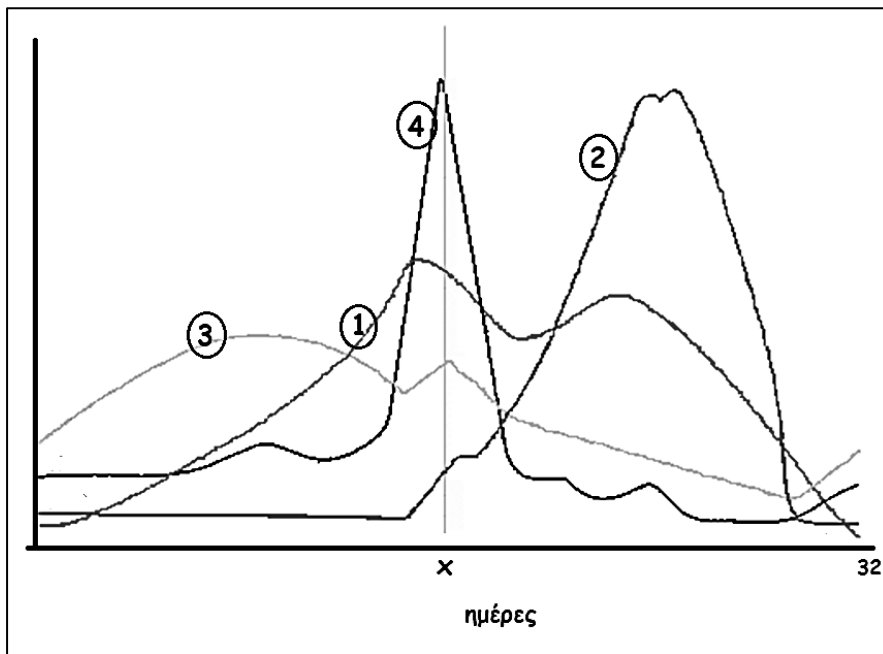
.....

.....

.....

.....

B) Το πιο κάτω σχήμα δείχνει την μεταβολή των ορμονών σε μία γυναίκα με καταμήνιο κύκλο διάρκειας 32 ημερών.



(i) Να ονομάσετε τις ορμόνες 1-4. (4)

1: 3:

2: 4:

(ii) Να γράψετε τι συμβαίνει στο σημείο X.(1)

(iii) Να γράψετε την ημέρα του συγκεκριμένου καταμήνιου κύκλου που συμβαίνει το X:(1)

Γ) Να αναφέρετε δύο κοινές δράσεις της οιστραδιόλης και προγεστερόνης στον καταμήνιο κύκλο της γυναίκας. (3)

.....

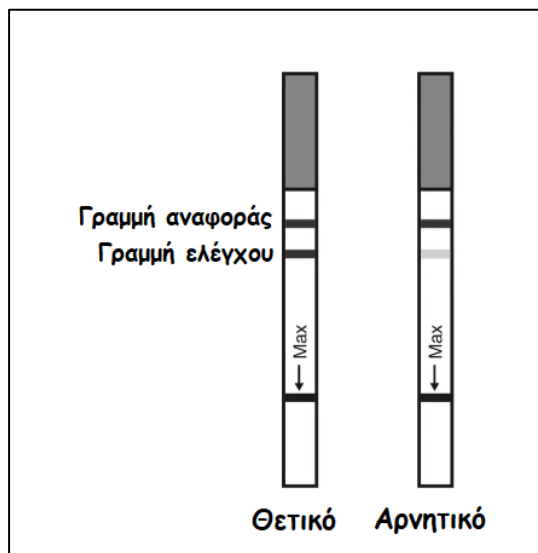
.....

.....

.....

.....

Δ) Υπάρχουν γυναίκες που δυσκολεύονται να υπολογίσουν τις κρίσιμες μέρες και γι αυτό χρησιμοποιούν το τεστ που φαίνεται στην εικόνα πιο κάτω και το οποίο ανιχνεύει μια ορμόνη. Το συγκεκριμένο τεστ γίνεται με τα ούρα και αν η ένταση της γραμμής ελέγχου που εμφανίζεται είναι παρόμοια ή πιο σκούρα από την γραμμή αναφοράς (που υπάρχει στο τεστ) αυτό υποδηλώνει ότι η γυναίκα βρίσκεται στην κρίσιμη περίοδο.



Να ονομάσετε την ορμόνη που ανιχνεύει το τεστ και να δικαιολογήσετε την απάντησή σας. (2)

.....

.....

.....

.....

.....

...ΤΕΛΟΣ....